

# PRADIA

## PRÁCE DIAMANTOVOU TECHNIKOU

### ŘEZÁNÍ POJEZDOVÝMI PILAMI

Řezy je možné provádět do vodorovných konstrukcí s diamantovým kotoučem chlazeným vodou.

#### Řežeme až do hloubky 580 mm.

Používáme pily s elektromotorem a pily se spalovacím motorem.

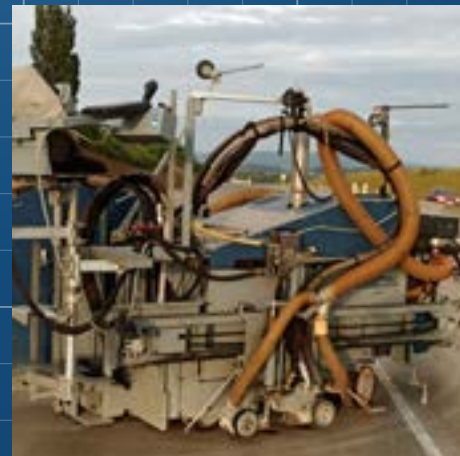
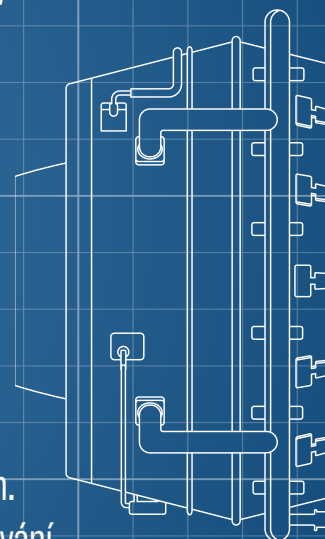
Pojezdové pily lze využít k demolici konstrukcí, vyřezávání dodatečných otvorů v podlahových konstrukcích, řezání dilatačních spár v čerstvém betonu, řezání komůrek.

Jedná se o velmi výkonné pily s podstatným zkrácením termínu prováděných prací.

U velkých pil se spalovacím motorem je součástí speciální kryt na kotouče, ze kterého je odsávána výplachová voda s poměrně velkou účinností.

Řežeme jak prostý beton, tak železobeton nebo živici.

K dispozici máme také vysoce kvalitní separátor řezných kalů LISSMAC – SFA 900, který umožňuje výrazné snížení nákladů na přívod a spotřebu vody při stavebních pracích. Vyčištěnou vodu lze vést zpět k řeznému / vrtnému zařízení k jejich chlazení. Díky odfiltrování nečistot a vytvoření „cihlíček“ je možná velmi snadná a rychlá recyklace a údržba.



# PRADIA

# PRÁCE DIAMANTOVOU TECHNIKOU

## JÁDROVÉ VRTÁNÍ DIAMANTOVOU TECHNIKOU

Vrtání provádíme do všech stavebních materiálů, včetně železobetonu.

Vrty je možné provádět do vodorovných konstrukcí (svislé do podlahy, dovrchné do stropu) nebo do svislých konstrukcí (vodorovné do stěny) a to pod libovolným úhlem.

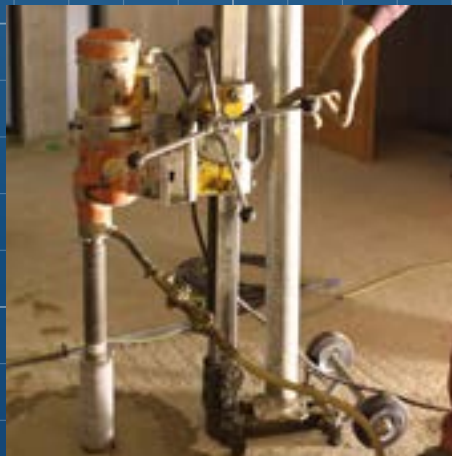
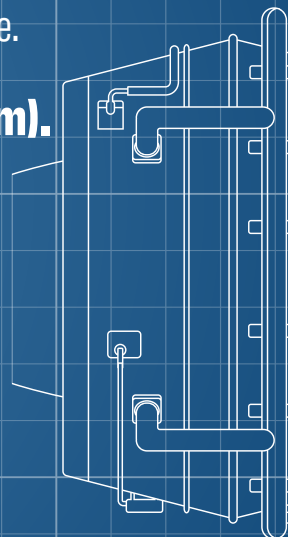
Provádíme vrtání kotevních otvorů včetně následného vlepování kotvicích prvků. Používáme certifikovanou kotvicí maltu a kotvicí prvky.

Při provádění prací chladicí a výplachovou kapalinu v rámci technických možností odsáváme.

**Provádíme vrty od  $\varnothing$  18 mm do  $\varnothing$  1000 mm (menší vrty příklepem).**

U otvorů do  $\varnothing$  cca 300 mm (záleží na kvalitě betonu) lze v případě nutnosti použít k připevnění stroje na vrtanou konstrukci vakuovou podložku s vakuovou pumpou (vrtaná konstrukce není narušena pomocným vrtem o  $\varnothing$  20 mm hl. 120 mm pro hmoždinku).

Vrty lze využít pro vedení technologických rozvodů (voda, topení, plyn, vzduchotechnika, elektřina), lze odvrtávat menší obdélníkové a čtvercové otvory, které by technicky nešly vyříznout (otvory jsou následně doupraveny). U velkých otvorů, řezaných diamantovými pilami, u kterých nesmí docházet k přeřezům se využívají ve spojích řezů.



# PRADIA

## PRÁCE DIAMANTOVOU TECHNIKOU

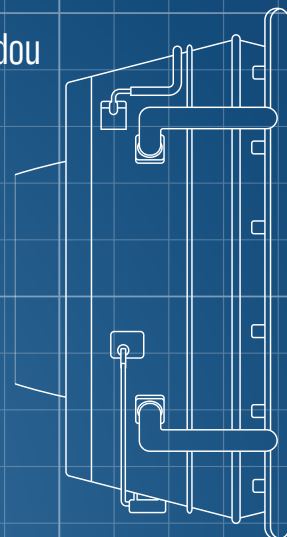
### ŘEZÁNÍ STĚNOVÝMI A RUČNÍMI PILAMI

Řezy je možné provádět do vodorovných konstrukcí diamantovým kotoučem chlazeným vodou (svislé do podlahy, dovrchné do stropu), do svislých konstrukcí (vodorovné do stěny).

Dle technických možností lze řezání provádět i pod úhlem. Jedná se o bezpříklepovou technologii řezu bez otřesů během prací.

#### Řežeme do hloubky až 800 mm.

Stěnové a ruční pily lze využít k demolici konstrukcí, vyřezávání otvorů, řezání dilatačních spár, řezání komůrek.



# PRADIA

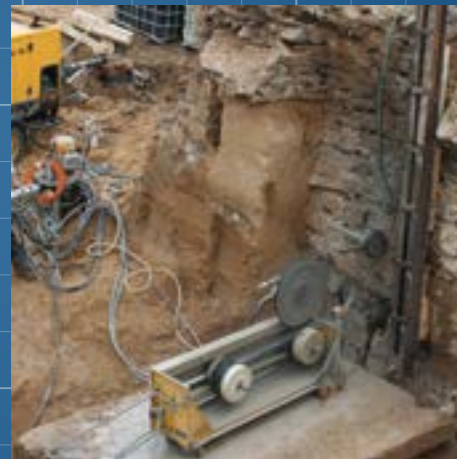
## PRÁCE DIAMANTOVOU TECHNIKOU

### ŘEZÁNÍ LANOVÝMI PILAMI

Řezy je možné provádět do konstrukcí v libovolných polohách. Tato metoda je vhodná k odstraňování velkých bloků železobetonu a dalších materiálů jen s omezením hmotnosti vzniklého bloku.

#### Řežeme do neomezené hloubky.

Lanové pily lze využít k demolici konstrukcí jako jsou například mostní konstrukce, vodní díla, vyřezání základů pro generátory, vyřezávání servisních otvorů, řezání dilatačních spár.



KONTAKT

#### Zdeněk Mikšík

cenové nabídky  
ekonomické konzultace  
objednávky  
smlouvy

info@pradia.cz  
Mobil: +420 603 188 018  
Mobil: +420 777 751 470

#### Jan Horálek

posouzení staveb  
technické konzultace  
realizace  
dozor provádění staveb

horalek@pradia.cz  
Mobil: +420 603 188 118  
Mobil: +420 777 751 471

#### Jan Horálek ml.

jednání s klienty  
posouzení staveb  
cenové nabídky  
realizace

jan.horalek@pradia.cz  
Mobil: +420 731 104 698

WWW.PRADIA.CZ

